

Bildlegende



01



02



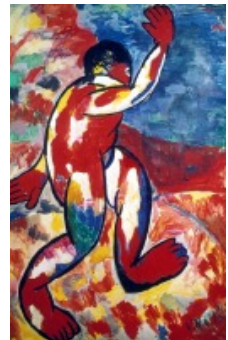
03



04



05



06



07



08



09



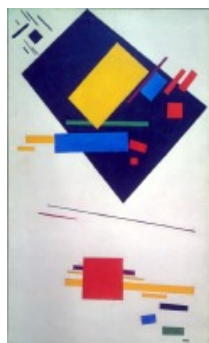
10



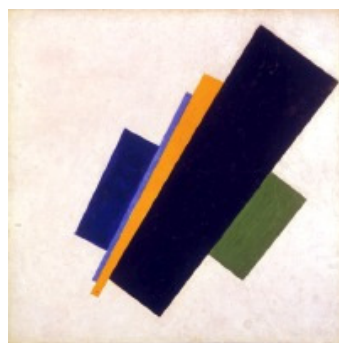
11



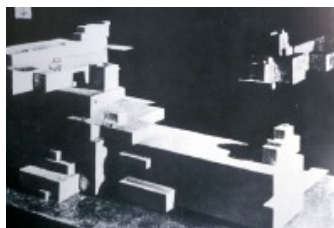
12



13



14



15



16



17



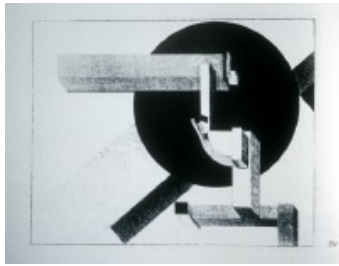
18



19



20



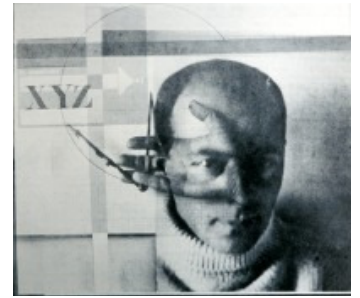
21



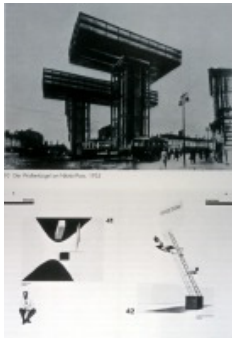
22



23



24



25



26



27



28



29



30



31



32



33



34



35



36



37



38



39



40



41



42



43



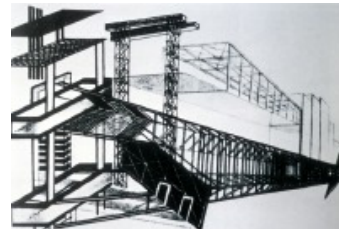
44



45



46



47



48



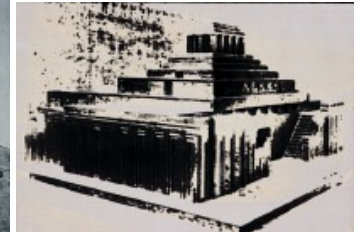
49



50



51



52



53



VL 8 vom 1. Juni 2005
Bildlegenden

1. Gustave Eiffel, Eiffelturm, Paris 1878-89, historische Aufnahme
2. Wladimir Tatlin, Denkmal der 3. Internationalen 1919-20 (Modell und Zeichnung)
3. Wladimir Tatlin, Denkmal der 3. Internationalen 1919-20, ursprüngliche Zeichnung
4. Pablo Picasso, Portrait, 1914
5. Pablo Picasso, Stilleben, 1914
6. Kasimir Malewitsch, Badender, 1910
7. Kasimir Malewitsch, Landschaft mit roten Häusern, um 1910
8. Kasimir Malewitsch, Einbringen der Ernte, 1911
9. Kasimir Malewitsch, Holzfäller, 1912
10. Kasimir Malewitsch, Bauersfrauen, 1912
11. Kasimir Malewitsch, Engländer in Moskau, 1913-14
12. Kasimir Malewitsch, Frau an Plakatsäule, 1914
13. Kasimir Malewitsch, suprematistische Malerei, 1915
14. Kasimir Malewitsch, 18. suprematistische Konstruktion, 1915
15. Kasimir Malewitsch, Architekturmodell Goba 2-a, 1923-27 (rekonstruiertes Gipsmodell)
16. Antoine Pevsner, Komposition, 1917-19
17. Antoine Pevsner, Torso, 1924
18. Antoine Pevsner, Projektionen im Raum, 1924
19. Antoine Pevsner, Konstruktion im Raum (Modell für einen Brunnen), 1929
20. El Lissitzky, Sieg über die Sonne, 1920, Entwurfszeichnung

21. El Lissitzky, Proun 1 0, aus der Proun-Mappe (Zeichnung), 1921
22. El Lissitzky, Proun, 1923
23. El Lissitzky, Broom, 1923
24. El Lissitzky, Konstrukteur (foto-montiertes Selbstportrait), 1924
25. El Lissitzky, oben: Wolkenbügel, Architektur/ Skulptur, Nikitski-Platz, 1925
unten: Doppelseite aus: Kunst-Ismen (El Lissitzky/ Hans Arp, Buchpublikation 1925)
26. El Lissitzky, Wolkenbügel (Zeichnung), 1924
27. El Lissitzky, Fotogramm, Komposition mit Zange und Spirale, 1920
28. El Lissitzky, Entwurf (Zeichnung) für Rednertribüne für Lenin, 1924
29. El Lissitzky, Entwürfe für den sowjetischen Pavillon auf der internationalen Presse-Ausstellung, Köln 1928
30. El Lissitzky, Entwurf eines Flaggenstandes für PRESSA 1927
31. El Lissitzky, Entwürfe von Schaufenstern für PRESSA 1927
32. Alexander Rodtschenko, Raumsulptur Nr. 6, 1918
33. Alexander Rodtschenko, Konstruktion Nr. 12, aus der Serie "lichtreflektierende Flächen", 1920
34. Alexander Rodtschenko, Foto-Montage, 1925
35. Alexander Rodtschenko, "Pro Eto" (Gedichtwerk von Wladimir Majakowskij), 1923 ("Darüber") (Eisensteijn etc)
36. Alexander Rodtschenko, Fotografie von Majakowskij
37. Alexander Rodtschenko, Foto Bolschoi-Theater Moskau
38. Alexander Rodtschenko, Puschkin-Platz Moskau, 1930
39. Alexander Rodtschenko, Foto, Balkone, 1926
40. Alexander Rodtschenko, Foto, Pionier mit Horn, 1930
41. Alexander Rodtschenko, Foto, Mädchen mit Leica, 1934
42. Alexander Rodtschenko, Foto, Treppe, 1930
43. Alexander Rodtschenko, Foto, Sprung ins Wasser, 1935
44. Alexander Rodtschenko, Foto, Auf dem Barren, 1938
45. Alexander Rodtschenko, Innenausstattung Arbeiterclub, 1925
46. Fotografie von Rodtschenko
47. Gustav Kluzis, Konstruktion, 1922
48. Iija Alexandrowitsch Golossow, Sujew-Club Moskau, 1927 Zeichnung/ Entwurf
49. Iija Alexandrowitsch Golossow, Sujew-Club Moskau, 1927
50. W. Simbirzew, Restaurant, Anlagestelle Felsabhang am Meer, 1922
51. W. Simbirzew, Restaurant, Anlagestelle Felsabhang am Meer, 1922, Variante
52. A. V. Schussew, Lenin-Mausoleum auf dem Roten Platz, 1926
53. L. W. Rudnew, Lomonossow Universität, Moskau, 1947-52

Audiolectures 02 Bildlegende